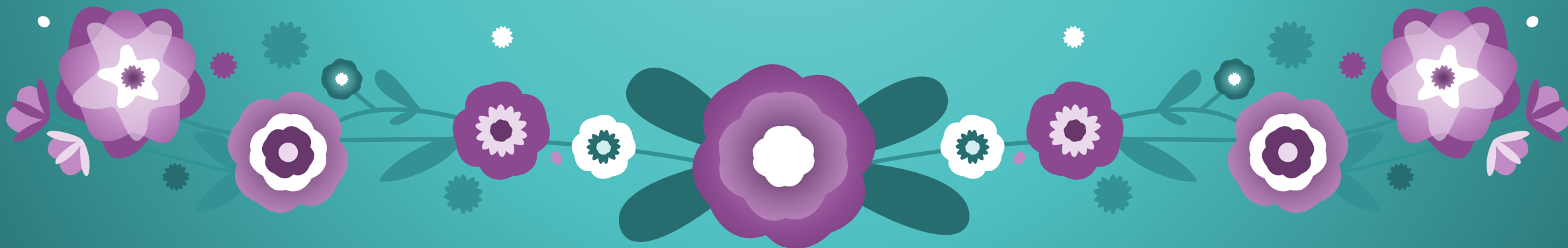


# Humor a lidová moudrost v moravské literatuře

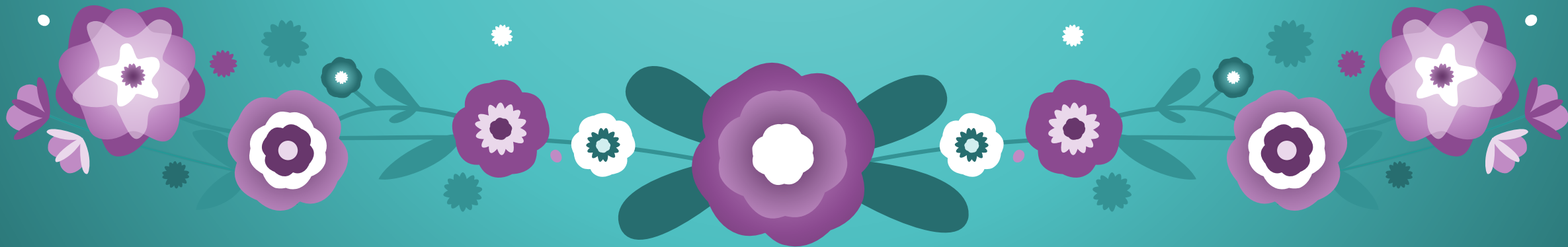
KKFB Zlín

16. 11. 2022



„Často v haleně chatrné  
najdeš rozumy jádrné“

Zdeněk Galuška

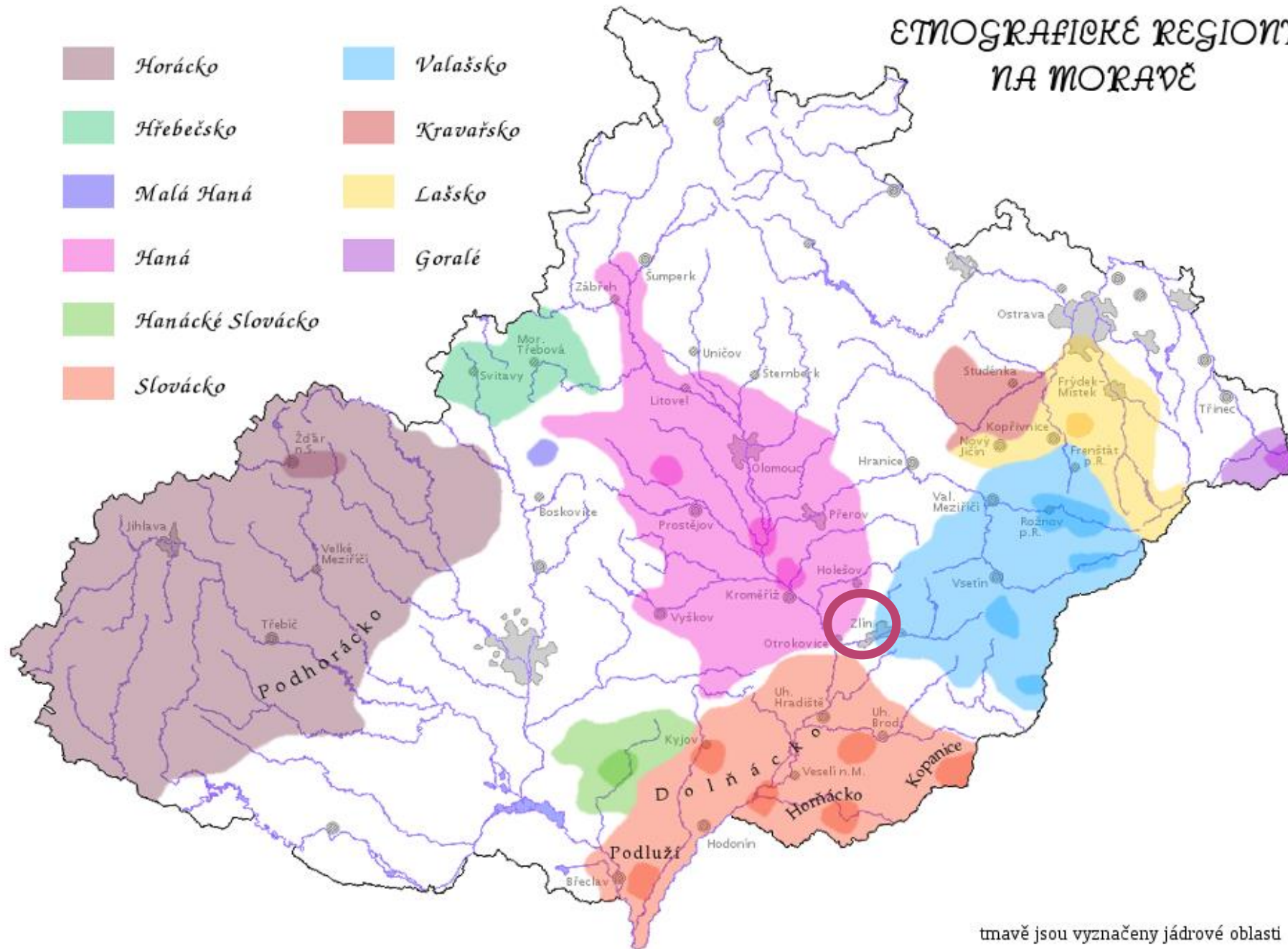


# Co bude následovat:

- Přehled národopisných regionů Moravy
- Stručná charakteristika jednotlivých regionů
- Autoři a jejich dílo z těchto oblastí
- Význam práce s regionální literaturou
- Shrnutí a závěr, případné dotazy

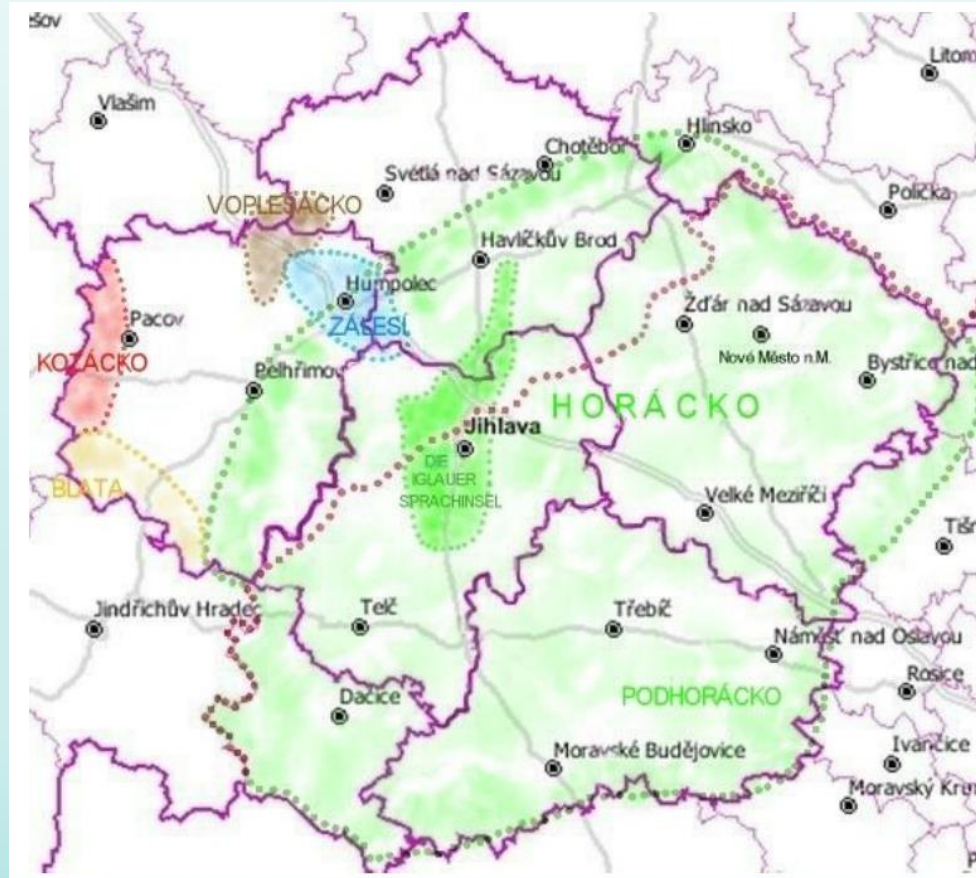
# ETNOGRAFICKÉ REGIONY NA MORAVĚ

- |   |  |
|---|--|
|  <i>Horácko</i>          |  <i>Valašsko</i>  |
|  <i>Hřebečsko</i>        |  <i>Kravařsko</i> |
|  <i>Malá Haná</i>        |  <i>Lašsko</i>    |
|  <i>Haná</i>             |  <i>Goralé</i>    |
|  <i>Hanácké Slovácko</i> |  |
|  <i>Slovácko</i>         |  |



tmavě jsou vyznačeny jádrové oblasti

# Horácko – Moravské Horácko



- **Moravské Horácko**

- **Horácko**

- **Severní Moravské Horácko**

- **Jihlavské Horácko**

- **Jižní Moravské Horácko**

- **Podhorácko**

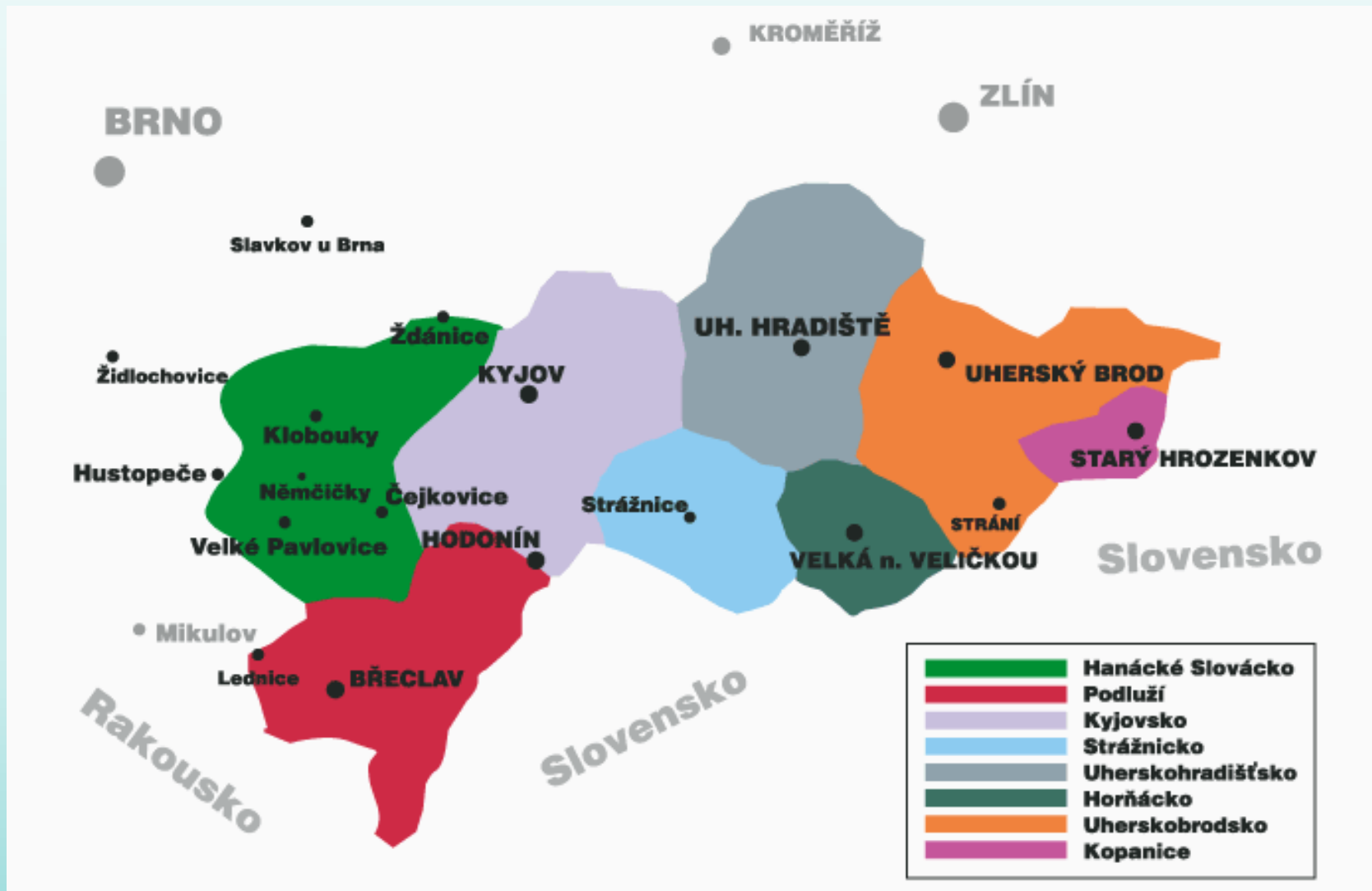
- severní část (Velkomeziříčsko, Velkobítešsko, Nedvědiccko, Tišnovsko)

- jižní část (Třebíčsko, Moravskobudějovicko, Hrotovicko, Náměšťsko)

- **Horácké Dolsko** (Moravskokrumlovsko, severní Znojensko)

- **Malá Haná** (přechodná oblast mezi Horáckem a Hanou, Olešnicko, Jevíčsko, Konicko)

# Slovácko



# Slovácko

- **SLOVÁCKO** (též zastarale **moravské Slovensko** či etnograficky nesprávně **moravské Slovácko**)· Tradičním centrem oblasti je Uherské Hradiště. Významnými středisky slovácké kultury jsou také Strážnice a Bzenec. Podél řeky Moravy se táhne pás měst a velkých vesnic, od Starého města po Vnorovy, který má celkem asi 60 tisíc obyvatel.
- Jazyková identita obyvatel Slovácka se postupně vytrácí (vliv spisovné češtiny a médií). Obalovaný dialekt (Ostrožsko), kopanické nářečí
- **Dolňácko** - jádrová oblast Slovácka, dělené dále na
  - **Uherskohradištsko**
  - **Strážnicko**
  - **Kyjovsko**
  - **Uherskobrodsko**, používá se i starší název *Záhoří*
- **Podluží**
- **Hornácko**
- **Moravské Kopenice** (přechodná oblast moravské a slovenské kultury)
- **Hanácké Slovácko** (přechodná oblast mezi Brněnskem, Slováckem a Hanou)
- **Luhačovické Zálesí** (přechodná oblast mezi Slováckem a Valašskem)

# Haná



- Velká etnografická oblast nacházející se na střední Moravě, zasahuje do tří krajů. Centrem tohoto regionu byla odedávna Olomouc
- Významná zemědělská oblast, známou vysokou úrodností, kroji a lidovými zvyky.
- Hanácké nářečí spadá pod moravské dialekty a bývá zahrnováno do tzv. středomoravské nářeční skupiny.
- Haná bývá vnitřně dělena podle rozdílného nářečí či podle odlišností zdejších lidových krojů.
- Patří mezi nejstarší lidmi osídlené oblasti v Česku.



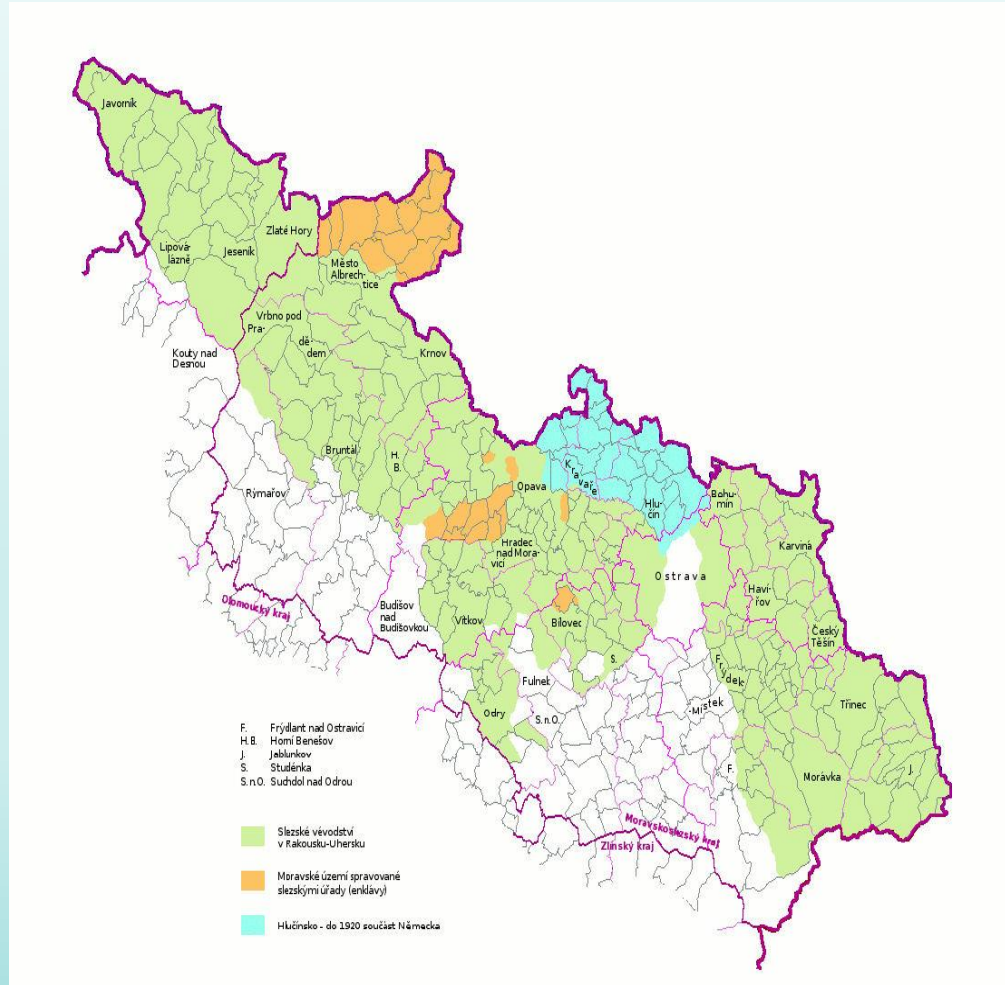
# Valašsko



- tradiční region v nejvýchodnější části Moravy, u hranic se Slovenskem.
- Valašské osídlení na Moravě je historicky mladé, valašská kolonizace probíhala teprve od 14. století z oblasti dnešního jižního Rumunska.
- Ve valašském nářečí zůstala zachována některá slova z původního jazyka Valachů (ogar, brynza, pajta) spojená s pastevectvím a salašnictvím.

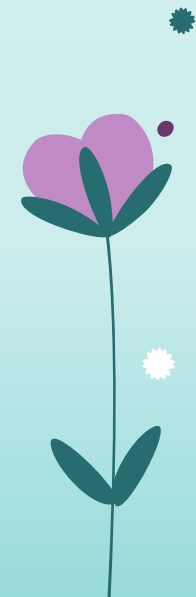
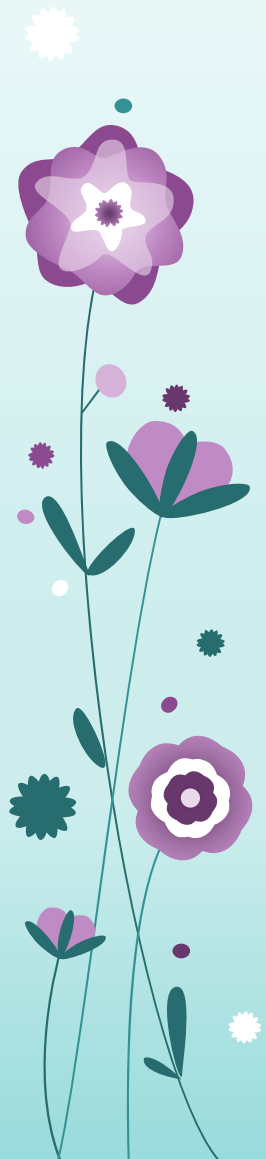
# Lažsko - Slezsko - Goralé

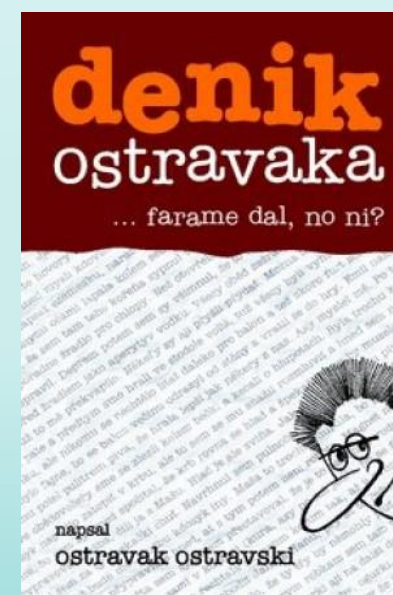
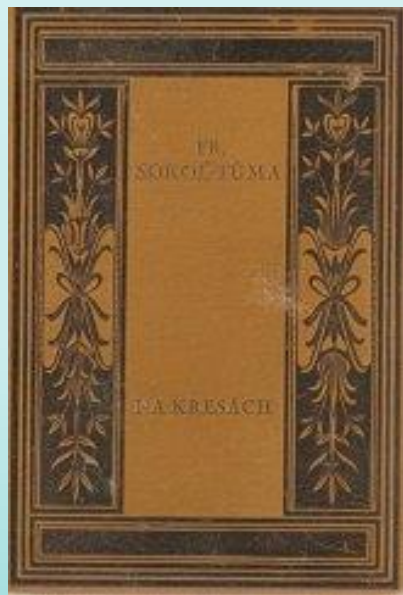
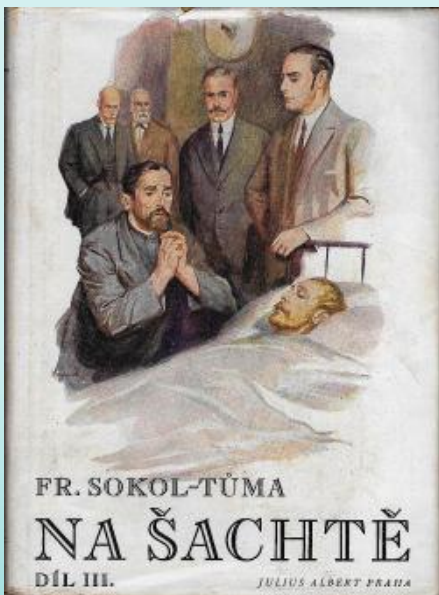
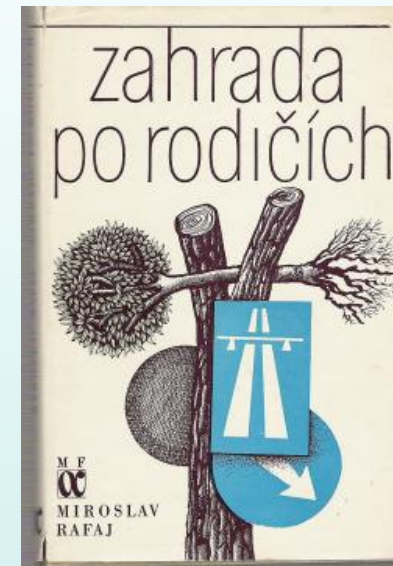
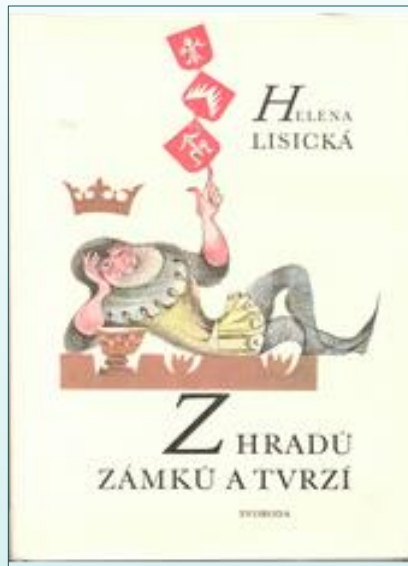
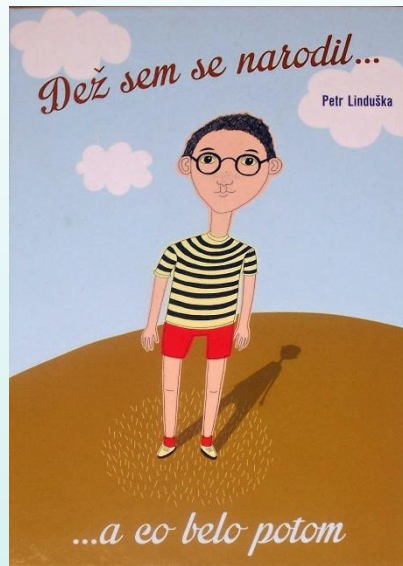
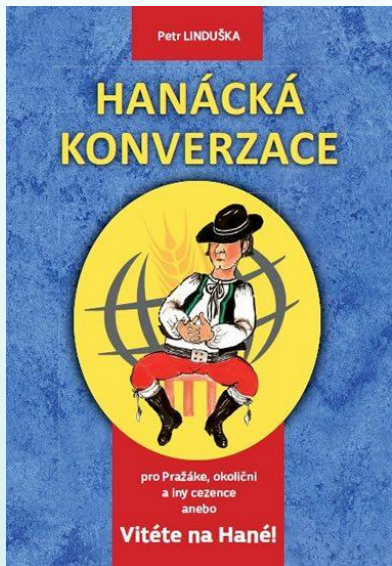
- Lažsko leží v severovýchodním cípu Moravy na území mezi Ostravou a Frenštátem pod Radhoštěm.
- Vyniká svérázným folklorem a podle krajinného rázu, kroje či druhů tanců se dělí na podoblast Moravské a Slezské Lažsko
- Specifické nářečí – zkracování samohlásek, přízvuk, i/y
- V rámci Slezska rozlišují dvě oblasti s odlišnou historií a charakteristikami: severozápadní Dolní Slezsko (historický vliv Německa a Pruska) a jihovýchodní Horní Slezsko (vliv Německa a Polska).



# Haná, Lažsko, Slezsko - autoři

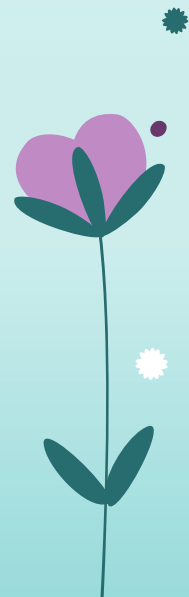
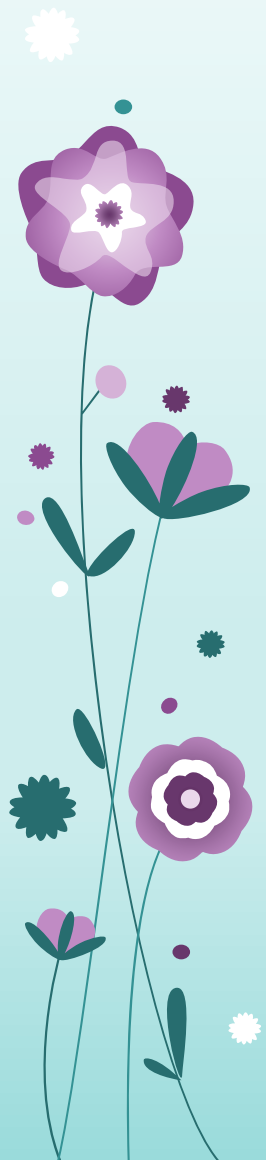
- Petr Linduška
- Helena Lysická
- Karin Lednická
- František Sokol-Tůma
- Ivan Landsman
- Jiří Hnát Daněk
- Ervín Tengler
- Ostravak Ostravski

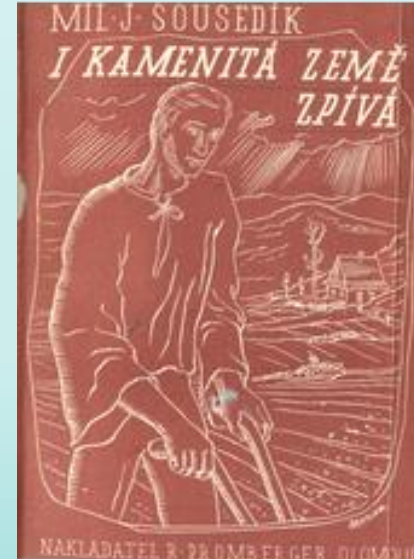
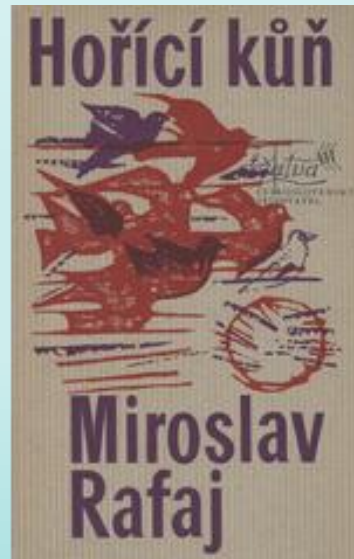
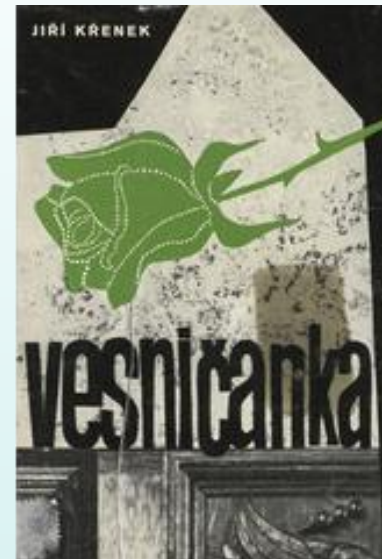
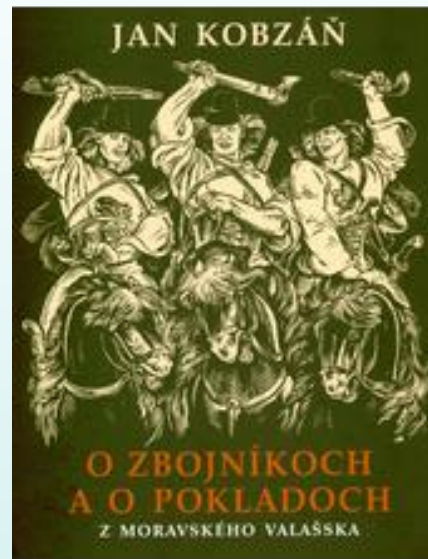
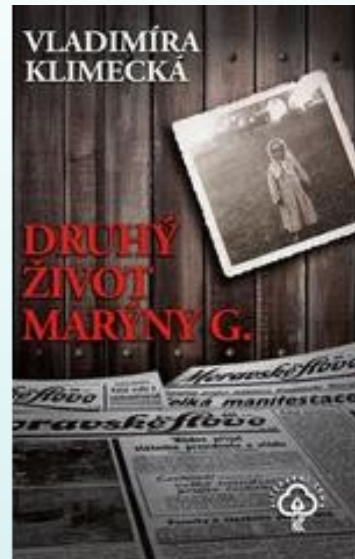
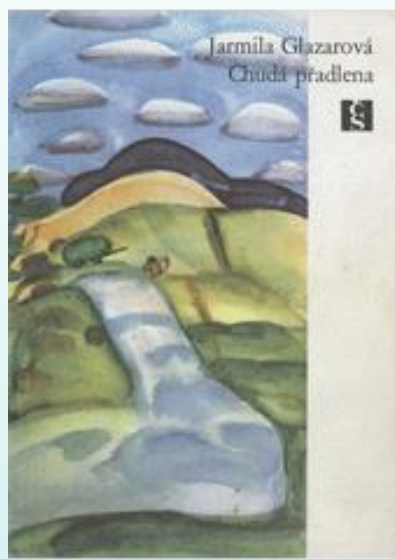
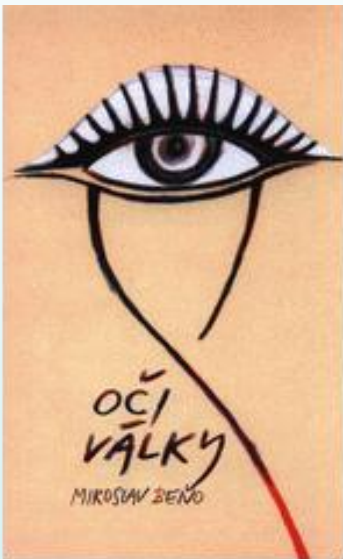




# Valašsko - autoři

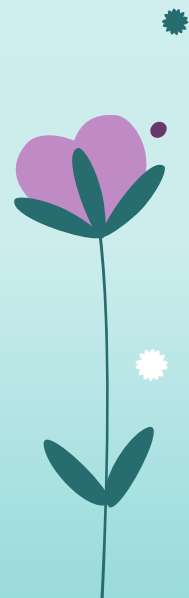
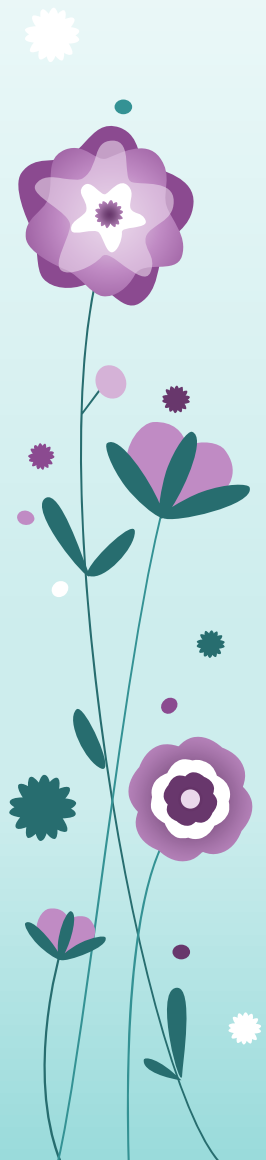
- Miroslav Beňo
- Anežka Bubílková
- Jarmila Glazarová
- Jaroslav Holík
- František Horečka
- Vladimíra Klimecká
- Jan Kobzán
- Jiří Křenek
- Amálie Kutinová
- Helena Mičkalová
- Ladislav Mňačko
- Alena Mornštajnová
- Marie Podešvová
- Miroslav Rafaj
- Miroslav Josef Sousedík
- Josef Strnadel
- Oldřich Šuleř
- Vilma Volková – Krasová
- Zýbal František

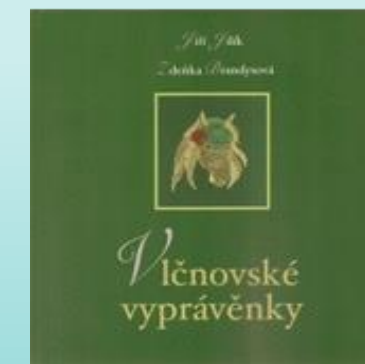
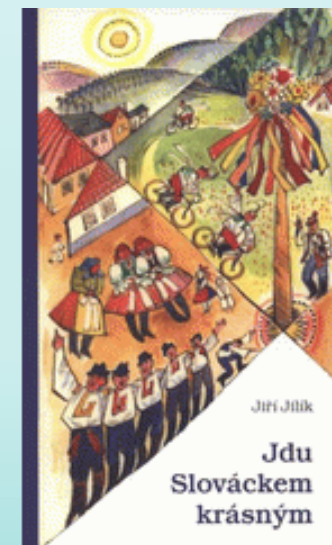
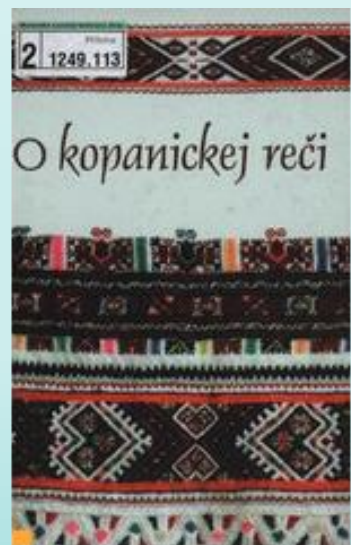
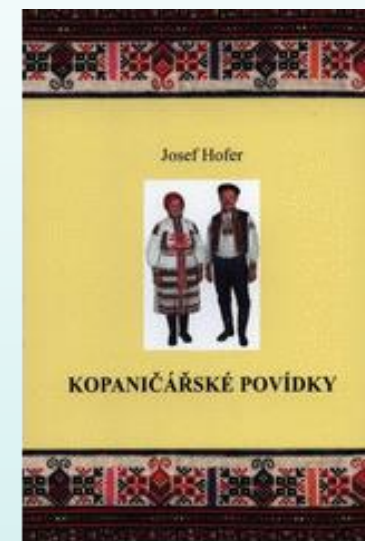




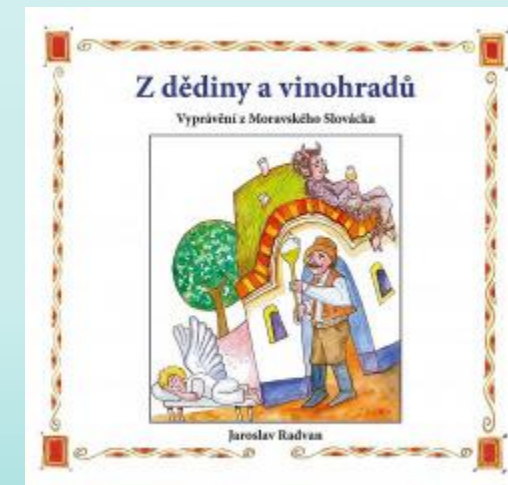
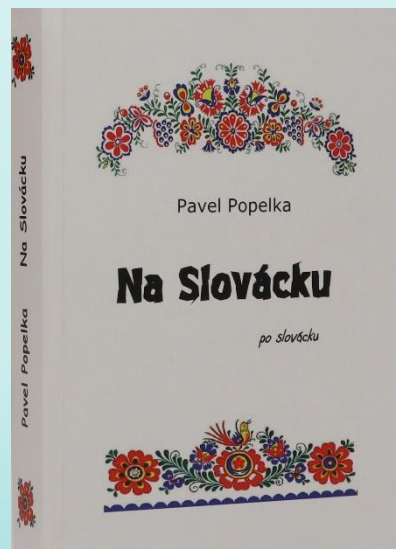
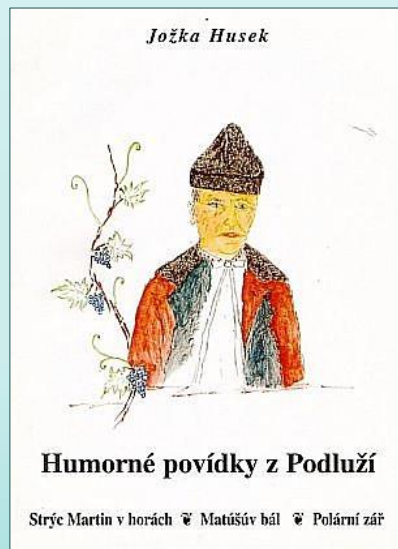
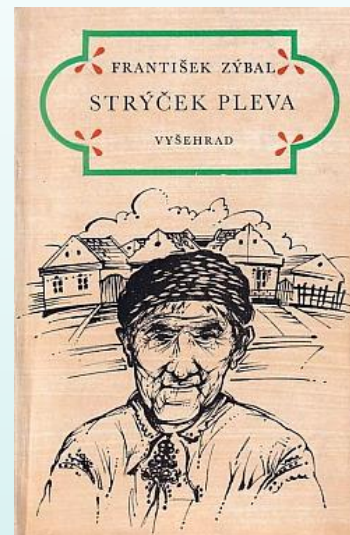
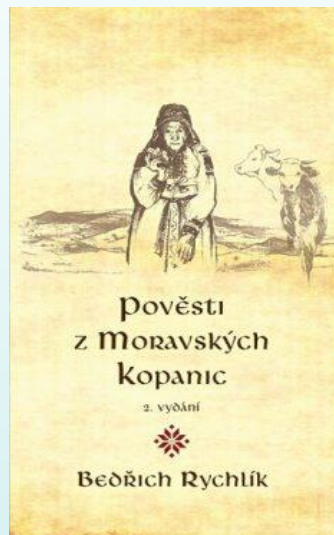
# Slovácko, Hornácko, Kopaňice, Podluží - autoři

- Antonín Bajaja
- Alena Bartošíková
- Zdeněk Galuška
- Vlastimil Hela
- Josef Hofer
- Josef Holcman
- František Jilík
- Jiří Jilík
- Květa Legátová
- František Kožík
- Jiří Pajer
- Pavel Popelka
- Břetislav Rychlík
- Marek Šalanda
- Kateřina Tučková
- Libor Velan
- Olga Vlasáková
- Jožka Husek









# Význam práce s regionální literaturou

- Zachování národní identity, nářečí, zvyků
- Podpora vydávání nových publikací v rámci obcí a měst
- Knihovny regionální literaturu nejen shromažďují, ale i zpřístupňují široké veřejnosti
- Cenný zdroj informací pro studenty, badatele, rodáky, návštěvníky, pamětníky...
- Propagace zajímavostí o regionu
- Uchování unikátních dokumentů a událostí pro další generace
- Nová forma – digitalizace dokumentů