



# Možnosti využití dotačních programů MK ČR

Seminář pro knihovníky okresu Zlín

9.11.2016

# Program

---

- ▶ VISK 3 – Informační centra veřejných knihoven
- ▶ Knihovna 21. století
- ▶ Centrální portál knihoven – Knihovny.cz



# Veřejné informační služby knihoven 2017

---

- ▶ **VISK – podprogram č. 3 – Informační centra veřejných knihoven**
- ▶ Vyhláší Ministerstvo kultury ČR – Odbor umění, literatury a knihoven
- ▶ Program je určen pro provozovatele knihoven evidovaných dle zákona č. 257/2001 Sb., (knihovní zákon)
- ▶ Základní cíl postupně transformovat stávající veřejné knihovny orientované dosud převážně na využívání klasických tištěných dokumentů na **knihovny a informační centra multimediálního charakteru**
- ▶ Dotace se poskytuje maximálně **do výše 70%** rozpočtovaných nákladů na celý projekt.



# Knihovny by měly plnit především na tyto funkce:

---

Zpřístupnění informací ve smyslu zákona č. 106/1999 Sb., o svobodném přístupu k informacím

Poskytování informačních služeb pro oblast celoživotního vzdělávání občanů

Poskytování informačních služeb podporujících právní vědomí občanů, oblast ekonomiky, obchodu a zaměstnanosti

Poskytování regionálních informačních služeb občanům v oblasti cestovního ruchu

Poskytování informačních služeb a informačních možností tělesně postiženým občanům.



# Knihovny by měly poskytovat a zpřístupňovat informace a služby

---

ve smyslu zákona č.  
106/1999 Sb.,  
o svobodném  
přístupu k informacím

pro oblast  
celoživotního  
vzdělávání občanů

podporujících právní  
vědomí občanů, oblast  
ekonomiky, obchodu a  
zaměstnanosti

regionálních  
informačních služeb  
občanům v oblasti  
cestovního ruchu

tělesně postiženým  
občanům



# Hlavní priority pro rok 2017

---

1. **Zlepšení vzájemné kooperace knihoven** v oblasti získávání, zpracování a sdílení informačních zdrojů, zejména vytváření celostátních a regionálních kooperačních systémů na bázi ICT, podpora centrálních služeb pro systém knihoven ČR, podpora zapojování do Centrálního portálu knihoven.
2. **Zahájení a pokračující automatizace** knihovnických činností **v knihovnách menších měst a obcí** zejména prostřednictvím regionálního kooperačního systému. Zpřístupnění on-line katalogu knihovny a dalších zdrojů na internetu zejména prostřednictvím regionálního kooperačního systému.
3. **Podpora zahájení výpůjček e-knih** v českém jazyce (nákup licencí) pro základní knihovny zřízené příslušným orgánem obce (tj. obecní a městské veřejné knihovny)
4. **Podpora upgrade** automatizovaného knihovního systému **z formátu UNIMARC na MARC21**.
5. **Podpora projektů celostátního významu**, podpora nadstandardního technologického vybavení knihoven, **podpora technologického vybavení knihoven jako center celoživotního vzdělávání** v oblasti informační gramotnosti pro veřejnost i odborníky.
6. **Podpora všeobecné dostupnosti knihovnických služeb pro občany se zdravotním postižením** - nákup technických zařízení a software (s výjimkou běžného hardware) umožňujících zpřístupnění knihovnických fondů, elektronických informačních zdrojů a služeb v knihovnách nevidomým, slabozrakým a sluchově postiženým, úpravy webu pro potřeby nevidomých a slabozrakých.



# Podmínky pro získání dotace

---

- ▶ dodržování knihovnických i technických standardů
- ▶ zpřístupnění funkční a aktualizované webové stránky knihovny obsahující alespoň základní údaje o nabídce a podmínkách poskytování služeb. Pro splnění této podmínky je možno využít šablonu webu pro malé knihovny, viz <http://webovky.knihovna.cz/>
- ▶ volné zpřístupnění bibliografických záznamů
- ▶ pravidelné přispívání do Souborného katalogu ČR. Tato podmínka platí pro městské knihovny působící ve městech nad 10 000 obyvatel



# Co musí minimálně obsahovat webová stránka podle standardu?

---

- ▶ Název a sídlo knihovny, kontaktní údaje, název zřizovatele (provozovatele)
- ▶ Stručnou charakteristiku knihovny, výčet oddělení (existují-li)
- ▶ Provozní dobu
- ▶ Knihovní řád
- ▶ Přehled nabízených služeb
- ▶ Poplatky
- ▶ Základním doporučeným údajem je odkaz na Souborný katalog ČR, další spolupracující knihovny (krajskou knihovnu, příslušnou regionální knihovnu)
- ▶ Odkaz na on-line katalog, má-li...

*Odkaz na web knihovny na webu obce!*





# Každý projekt musí obsahovat

---

- ▶ **Vyplněnou žádost o dotaci** včetně základních údajů o žadateli (knihovně v místě realizace). Žádost je nutno podat jak *v písemné podobě* v jednom vyhotovení, tak i zaslat její *elektronickou kopii*. Žádost musí obsahovat tyto části:
  - ▶ **Žádost o poskytnutí dotace**
  - ▶ **Popis projektu**
- ▶ **Doklad prokazující oprávnění osoby jednající za žadatele** (např. doklad o volbě nebo jmenování statutárního orgánu, plná moc).



# Žádost o poskytnutí dotace

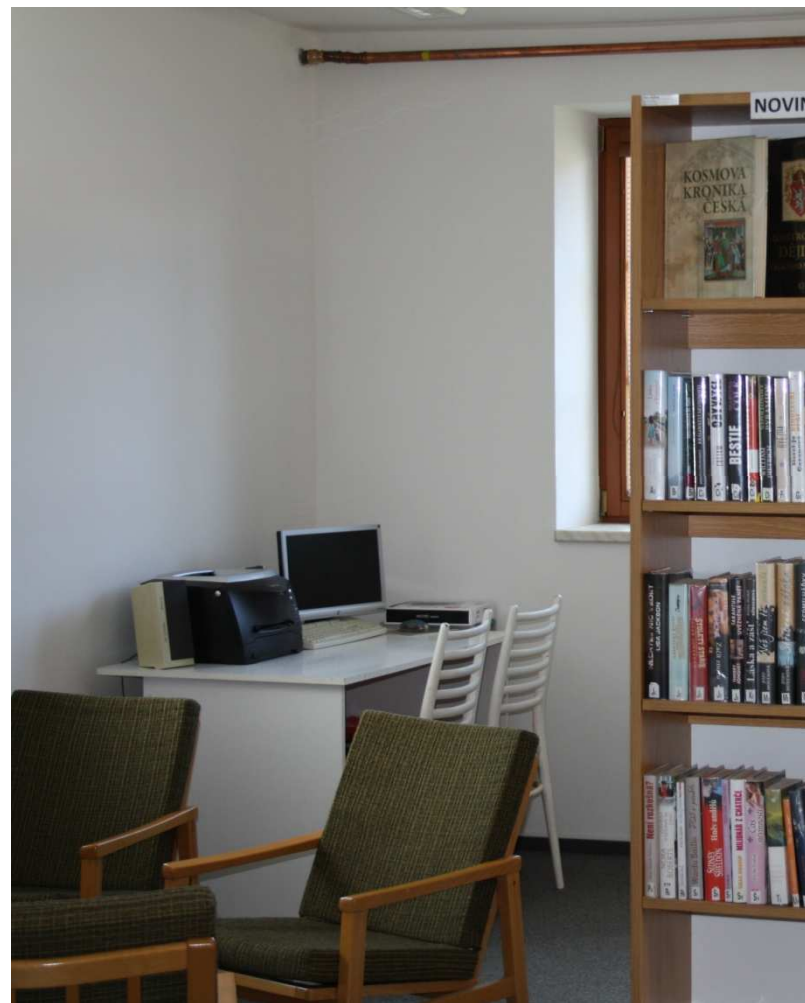
---

- ▶ V rozpočtu dotace specifikujte každou jednotlivou položku.
- ▶ Ceny počítačů, notebooků, serverů a dalších zařízení uvádějte jako celkovou konečnou částku, nikoliv rozpisem jednotlivých částí.
- ▶ Na jednu PC sestavu/notebook je možno požadovat dotaci max. 15 000 Kč.
- ▶ Požadovaná částka dotace bude automaticky zaokrouhlena na celé tisíce Kč dolů.
- ▶ U požadavků na licence SW (automatizovaný knihovní systém apod.) uveďte a zdůvodněte rozsah licence.
- ▶ Provozní náklady, poplatky za připojení k internetu apod. nelze uvádět ani jako spoluúčast předkladatele.



# Žádost o poskytnutí dotace

- ▶ Pokud plánujete nákup **softwarových produktů firmy Microsoft**, využijte možnost jejich nákupu za výhodné akademické ceny. V rozpočtu projektu vždy uvádějte již snížené ceny.
- ▶ Software od firmy Microsoft
  - ▶ TechSoup ČR:
    - ▶ <https://www.techsoup.cz/node/5495>
    - ▶ Licence SELECT PLUS:  
<http://ipk.nkp.cz/programy-podpory/microsoft-select>
- ▶ PC sestava
  - ▶ bedna s HW komponenty, monitor, operační systém, antivirový program, klávesnice, myš, potřebné kabely. Ostatní věci, jako např. čtečky či kancelářské programy uvádějte samostatně.



# Popis projektu

---

- ▶ Obsahuje cíl, charakteristiku, způsob provedení, přínos, atd.,
- ▶ **Zdůvodnění žádosti** – záměry projektu s dostatečnými informacemi pro posouzení jeho významu a relevance.
- ▶ Předpokládá se **inovativní charakter projektu ve vztahu ke službám uživatelům, nikoli pouze získání či obnova technických zařízení.**
- ▶ Ke zpracování projektů malých knihoven **doporučujeme spolupráci žadatele s městskou nebo krajskou knihovnou** vykonávající regionální funkce.
- ▶ Součástí popisu mohou být i fakultativní přílohy. **Fakultativní přílohu** mohou tvořit nezávislé lektorské posudky projektu žadatele, případně jiné doporučující materiály.



# Stanovení výše dotace

- ▶ Dotace se poskytuje **maximálně do výše 70%** rozpočtovaných nákladů na celý projekt.
- ▶ Při stanovení výše dotace se vychází z kalkulovaných (plánovaných) nákladů.
- ▶ Spoluúčast předkladatele žádosti se musí přímo týkat nákladů uvedených v žádosti projektu.



## Příjemce dotace je povinen:

---

- ▶ Užívat zařízení a vybavení pořízené z dotace pro stanovené účely **minimálně po dobu 5 let**
- ▶ Morální zastaralost knihovního systému pořízeného z dotace není sama o sobě důvodem hodným zvláštního zřetele
- ▶ Obdržel-li žadatel dotaci na nákup či aktualizaci knihovního systému, nebude v následujících 5 letech poskytnuta dotace na přechod na jiný knihovní systém.



## Z dotace není možné hradit

---

- ▶ Mzdy a platy zaměstnanců, pohoštění, občerstvení a dary, náklady spojené se zahraničními cestami zaměstnanců, náklady na vyškolení personálu nesouvisející s projektem, náklady na vypracování projektu, náklady na pořízení nábytku, odpisy, účetní a právní služby, veškeré provozní náklady žadatele (nájem kanceláří, telefony, faxy, poštovné atd.).
- ▶ Ze spoluúčasti nelze hradit: poplatky za připojení k internetu, náklady na pořízení nábytku, dále veškeré provozní náklady žadatele (nájem kanceláří, telefony, poštovné atd.) a ostatní položky, které s projektem přímo nesouvisejí.



# Projekty budou posuzovány podle následujících kritérií

---

- ▶ Soulad s Konceptí rozvoje knihoven, význam projektu pro její naplnění.
- ▶ **Soulad se zadáním a kvalita zpracování projektu** - zda projekt odpovídá tematickému vymezení podprogramu, splňuje uvedené knihovnické a technické standardy a zda je zpracován se všemi potřebnými údaji, uvedenými ve formuláři.
- ▶ **Dopad na uživatelskou obec - hodnocení přínosu realizace projektu pro čtenáře** či pro jiné knihovny - např. počet uživatelů, kteří budou moci využít výsledků projektu, rozšíření provozní doby knihovny, kvalitnější využití fondu apod. Zejména je posuzován rozsah provozní doby a výdaje na nákup knihovního fondu.
- ▶ **Přiměřenost nákladů** - posouzení rozpočtu s vazbou na jeho celkový přínos.
- ▶ Význam na regionální a celostátní úrovni - zda projekt má význam pouze pro žádající knihovnu a její uživatele či zda umožní využít výsledky i pro jiné knihovny, zda je projekt převážně malých knihoven v souladu s činností pověřené knihovny, popř. přímo s ní ve spolupráci.
- ▶ Míra inovativnosti projektu ve vztahu ke službám uživatelů, vyšší efektivnost a zlepšení koordinace systému knihoven.
- ▶ Oprávněnost použití dotace MK v předchozích letech.





# Podmínky

---

- ▶ Při zaslání poštou je rozhodující datum podání k poštovní přepravě.
- ▶ Projekty musí být zaslány na adresu Ministerstva kultury nejpozději do **10. prosince 2016**





## Příklad vyplněné žádosti

Rozšířením vybavení informačního centra, vytvořením pracovního místa knihovnice (PC) a rozšířením automatizovaného knihovního systému (modul Revize, modul Osobnosti) bychom rádi pokračovali k zatraktivnění knihovny pro veřejnost



# Příklad vyplněné žádosti - rozpočtu

Náklady		Hrazeno (Kč)	
Položka (vyberte ze seznamu)	Specifikace	z dotace	z vlastních prostředků
1a) DHDM	Počítač pro veřejnost	9 000,00	0,00
1a) DHDM	Počítač pro knihovnici	9 000,00	1 000,00
1b) DDNM	Knihovní systém (software)	0,00	6 000,00
2) služby	Instalace modulů - 3 hod.práce	0,00	1 000,00

<b>Požadavek na dotaci celkem</b>	<b>18 000,00 Kč</b>	<b>69,23%</b>
<b>Finanční spoluúčast:</b>	<b>8 000,00 Kč</b>	<b>30,77%</b>

# Popis projektu - příklad

---

## ▶ **Současný stav**

- ▶ *V současné době je v knihovně velmi starý počítač, který neumožňuje standardní zpřístupnění informací a poskytování on-line služeb prostřednictvím internetu (PC z roku 2008). Knihovna má vlastní webové stránky, avšak jejich aktualizace je z důvodu zastaralého počítače problematická. V knihovně není tiskárna, což neumožňuje vytištění hledaných dokumentů z internetu.*



# Popis projektu - příklad

---

## Cíle projektu

- ▶ Zkvalitnit služby uživatelům – do katalogu knihovny je možno nahlédnout prostřednictvím internetu na webových stránkách Městské knihovny v XY
- ▶ Cílem projektu je umožnit uživatelům knihovny tuto službu běžně využívat i v prostorách knihovny.
- ▶ Zlepšit poskytované služby přes internet, mimo jiné možnost tisku dokumentů.

## Očekávané výsledky řešení, charakteristika výstupů, přínos řešení

- ▶ Lepší vyhledávání a zjišťování dostupnosti informací prostřednictvím internetu.
- ▶ Možnost nahlédnout do on-line katalogu knihovny.
- ▶ Možnost lepší aktualizace webové stránky knihovny.
- ▶ Možnost využití odkazů na webové stránky samosprávy a veřejné správy, knižních portálů apod.
- ▶ Lepší komunikace s Městskou knihovnou XY, která poskytuje regionální knihovnické služby.
- ▶ Projekt předpokládá do budoucna napojení na regionální knihovnický systém REKS.



# Dotazy

- ▶ V případě dotazů se obraťte na odborného garanta podprogramu: PhDr. Víta Richtera, [Vit.Richter@nkp.cz](mailto:Vit.Richter@nkp.cz) , 221 663 338
- ▶ Nebo Ing. Janu Tomancovou – [tomancova@kfbz.cz](mailto:tomancova@kfbz.cz), 573 032 509 nebo Ing. Františka Janoše – [janos@kfbz.cz](mailto:janos@kfbz.cz), 573 032 507



# KNIHOVNA 21. STOLETÍ

Dotační program MK ČR

# Tematické okruhy

---

1. **Podpora práce s národnostními menšinami a integrace cizinců** (realizace výstav, besed, soutěží, nákup knihovního fondu pro národnostní menšiny)
2. **Podpora všeobecné dostupnosti knihovnických služeb pro občany se zdravotním postižením (zvukové knihy pro nevidomé a slabozraké , nákup technických zařízení umožňujících zpřístupnění fondů a informačních zdrojů v knihovnách nevidomým a slabozrakým a služeb sluchově postiženým)**

## 3. **Kulturní, výchovná a vzdělávací činnost**

- ▶ projekty zaměřené na rozvoj čtenářství, celoživotního učení, přednášky, semináře, besedy, soutěže a výstavy, vydávání publikací, podpora komunitní činnosti knihoven a služeb pro skupiny ohrožené sociálním vyloučením, akce k významným literárním výročím





# Podmínky dotace

---

- ▶ Dotace se poskytuje maximálně do výše **50 %** rozpočtovaných nákladů na celý projekt. Např. celkové náklady 20 000 Kč – dotace 10 000 Kč
- ▶ Projekt musí být na MK ČR do **10. prosince 2016**



# Příklady projektů obecních knihoven – tematický okruh 3

---

- ▶ Cyklus literárních besed (téma např. Karel IV.)
- ▶ Cyklus přednášek, besed a kulturních akcí v průběhu roku (přednášky, den společenských her, výstava, tvořivá dílna, beseda pro žáky s autorem pro děti, Noc s Andersenem)
- ▶ Aktivní senior (cyklus vzdělávacích akcí pro seniory)
- ▶ Knihovna – kulturní centrum města/obce (přednášky na různá témata, kurzy ručních dovedností, výstavy, aktivity pro děti).



# Dotazy

---

V případě dotazů se obraťte na

- ▶ Mgr. Blanku Skučkovou, [blanka.skuckova@mkcr.cz](mailto:blanka.skuckova@mkcr.cz), tel.:  
257 085 316
- ▶ Nebo Janu Tomancovou – [tomancova@kfbz.cz](mailto:tomancova@kfbz.cz) ,  
573 032 509





Knihovny.cz

Nový centrální portál českých knihoven

# Portál Knihovny.cz

---

- ▶ Portál slavnostně spuštěn 26.10.2016
- ▶ Prohledávání fondů desítek českých knihoven a dalších informačních zdrojů současně a na jednom místě
- ▶ Zpřístupnění služeb knihoven na jednom místě
  - ▶ tradiční (objednávky, rezervace, prodlužování)
  - ▶ elektronické (zprostředkování plného textu)
- ▶ Zatím jsou do projektu zapojeny [velké české knihovny](#).



# Portál Knihovny.cz

---



- ▶ Snadné vyhledávání
- ▶ Řada přidaných služeb (objednávky, prodlužování výpůjček,...)
- ▶ Jediný účet pro uživatele
- ▶ Inspirace
- ▶ Adresář knihoven (vznikl z databáze ADR)



# Adresář knihoven



## Najděte knihovnu nejbližší vám

brno

HLEDAT

1 - 10 z 103

### Moravská zemská knihovna v Brně

📍 Kounicova 65a, 601 87 Brno

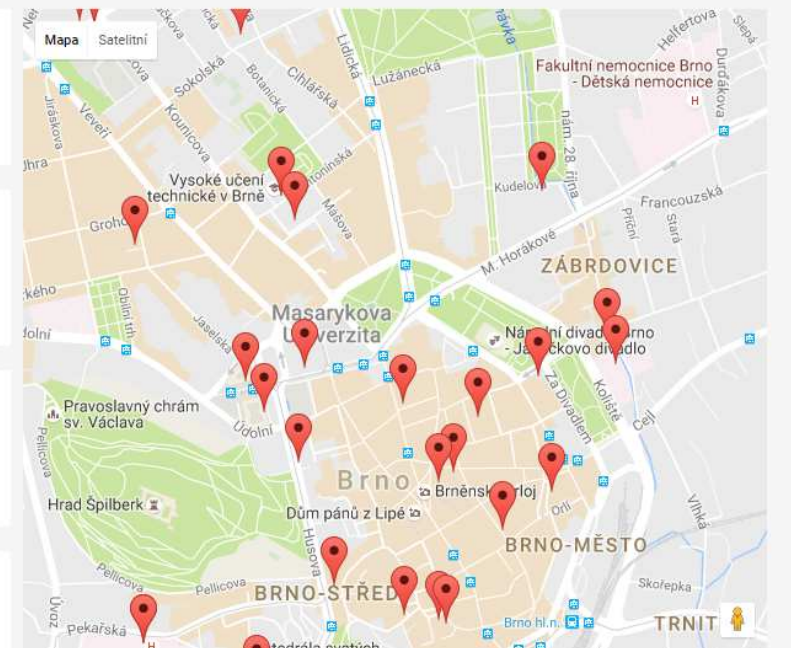
### Knihovna Jiřího Mahena v Brně, příspěvková organizace

📍 Koblížná 4, 601 50 Brno-město

### Janáčkova akademie múzických umění v Brně (Knihovna)

📍 Novobranská 3, 662 15 Brno

### Masarykova univerzita (Knihovna univerzitního kampusu - fond Lékařské fakulty MU)



HOVNA  
ARTOŠE  
LIZACE

Děkuji za pozornost

Jana Tomancová

[tomancova@kfbz.cz](mailto:tomancova@kfbz.cz)

Krajská knihovna Františka Bartoše ve Zlíně